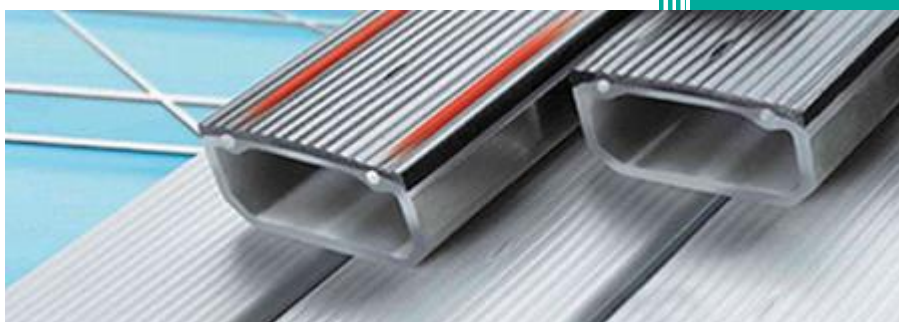


Glas afstandshouder



Besparingen met *Warm Edge* afstandhouder voor 2-delig en 3-delig isolatieglas...

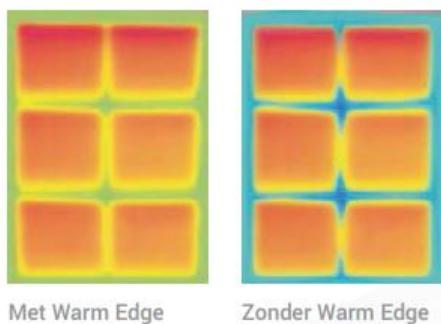
...en ook nog een veel mooiere uitstraling!

De aandacht voor de totale U-waarde van het raam inclusief de beglazing neemt alsmaar toe. Daarbij wordt ook de rand van het isolatieglas en het kozijn meegenomen. De isolerende invloed van deze rand is groot op de totale prestatie. Standaard afstandhouders, die zorgen voor de isolerende ruimte tussen de glasplaten, zijn van aluminium. Warm edge afstandhouders hebben een grotere isolerende werking en besparen dus nog meer energiekosten. Met een Warm Edge afstandhouder is een reductie op de U-raam van 0,1 tot 0,2 W/(m².K) voor standaard afmetingen mogelijk.

De randen van het isolatieglas en het kozijn zijn de zwakke schakels in de totale prestatie. Hoe kleiner de beglazing, hoe groter de invloed van de randafdichting van het isolatieglas. Zeker bij drievoudige beglazing is een Warm Edge afstandhouder aan te bevelen en levert deze een grotere bijdrage aan de daling van de Uw-raam prestatie (reductie tot 0,4 W/(m².K) mogelijk).

De oppervlaktetemperatuur van de rand van het glas stijgt behoorlijk door de thermische afstandhouder. Bij 2-voudig glas levert dit een stijging op van ca. 6 graden bij een houten kozijn. Condensatie op de randen van het glas wordt hierdoor vermeden.

Type	Aluminium spacer	Warm Edge spacer
Psi-waarde (ψ)		
2-Delig glas	0.111	0.051
3-Delig glas	0.111	0.045



Breedtes spacer
Aluminium: 8-10-12-14-15-16-18-20mm
Warm Edge : 10-12-14-16-18-20mm