

# Scharnieren

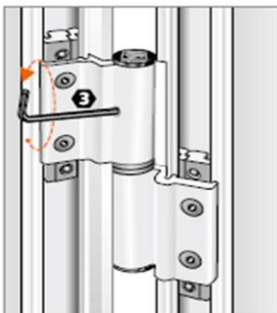


**Dr Hahn Klemmband 2-delige scharnier. (A10510027)**

- Toepassing: Triton, Themis, Hermes, Minima Design en Minima Steel. Dit zowel bij de binnen als buitendraaiende deuren.
- Leverbaar in zowel diverse Ral kleuren als Anodisatie natuurkleur.
- Onderhoudsvrije lager- en geleidingselementen.
- CE-gecertificeerd naar norm EN 1935:2002 scharnierklasse 12
- Klemmontage in de euronut groef.
- Verstelbaar in hoogte +5mm
- Verstelbaar horizontaal +/-1.5mm
- Maximum vleugelgewicht bij 2 scharnieren van 80kg



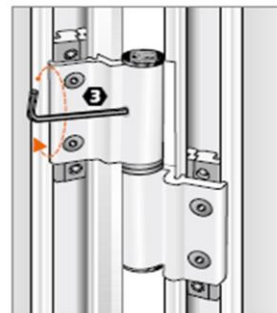
**Horizontale verstelling.**



Verstelelement vrij maken.



Dopje uitnemen.



Verstelelement blokkeren.

Horizontaalverstelling +/- 1,5mm.

Dopje plaatsen.

**Verticale verstelling.**



Dopje uitnemen.

Verticaalverstelling +5mm.

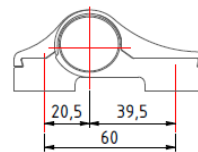
Dopje plaatsen.

**Loira + scharnier. (A-BF-231 of A-BF-236 )**

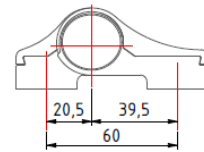
- Toepassing: (A-BF-236) Triton vlakke deur. Dit zowel bij de binnen als buitendraaiende deuren.
- (A-BF-231) Venta bod deur met gelijkliggende kader.
- Leverbaar in zowel diverse Ral kleuren als Anodisatie natuurkleur.
- Onderhoudsvrije lager- en geleidingselementen.
- CE-gecertificeerd naar norm EN 1935:2002 en anti-diefstel SKG ENV 1627
- montage op kader en vleugel
- Verstelbaar in hoogte +4mm
- Verstelbaar horizontaal +-2.5mm
- Verstelbaar aandrukrichting +-0.5mm
- Max vleugelgewicht 115kg



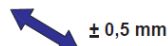
A-BF-236



A-BF-231



**Aandruk verstelling.**



**Verticale verstelling.**



**Horizontale verstelling.**

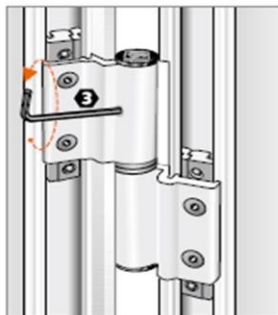


**Dr Hahn Klemmband 2-delige scharnier. (A-BD-060)**

- Toepassing: Venta en Minima Eco Design binnendraaiend.
- Leverbaar in zowel diverse Ral kleuren als Anodisatie natuurkleur.
- Onderhoudsvrije lager- en geleidingselementen.
- CE-gecertificeerd naar norm EN 1935:2002 scharnierklasse 12
- Klemmontage in de pvc beslaggroef.
- Verstelbaar in hoogte +5mm
- Verstelbaar horizontaal +-1.5mm
- Maximum vleugelgewicht bij 2 scharnieren van 80kg



**Horizontale verstelling.**

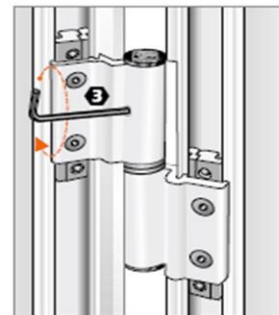


Verstelelement vrij maken.



Dopje uitnemen.

Horizontaalverstelling +- 1,5mm.



Verstelelement blokkeren.

Dopje plaatsen.

**Verticale verstelling.**



Dopje uitnemen.

Verticaalverstelling +5mm.

Dopje plaatsen.

**Dr Hahn Klemmband 3-delige scharnier. (A15520027)**

- Toepassing: Triton, Themis, Hermes, Minima Design en Minima Steel. Dit zowel bij de binnen als buitendraaiende deuren.
- Leverbaar in zowel diverse Ral kleuren als Anodisatie natuurkleur.
- Onderhoudsvrije lager- en geleidingselementen.
- CE-gecertificeerd naar norm EN 1935:2002 scharnierklasse 12
- Klemmontage in de euronut groef.
- Verstelbaar in hoogte +5mm
- Verstelbaar horizontaal +-1.5mm
- Maximum vleugelgewicht bij 2 scharnieren van 90kg



**Horizontale verstelling.**



Verstelelement vrij maken.



Dopje uitnemen.

Horizontaalverstelling  $\pm 1,5$ mm.

Dopje plaatsen.



Verstelelement blokkeren.

**Verticale verstelling.**



Alle bevestigingsschroeven van het bovenste kaderdeel lossen.



Afdekkapje wegnemen.

Hoogteverstelling +5 mm.

Afdekkapje opsteken.



Alle bevestigingsschroeven van het bovenste kaderdeel vast zetten.

**Dievenklauw klemscharnier A-BF-065.**

- Toepassing: Alle deuren die voorzien zijn van klemscharnieren.



**Dievenklauw Loira+ scharnier.**

- Toepassing: Alle deuren die voorzien zijn van Loira+ scharnieren.

